

LEGENDE

- Anlagenkonzeption hauptsächlich beruhend auf Gestaltung vor 1945
- Anlagenkonzeption hauptsächlich beruhend auf Gestaltung vor 1945, jedoch später stark weiterentwickelt
- Anlagenkonzeption hauptsächlich beruhend auf Gestaltung von 1946-1976
- Anlagenkonzeption hauptsächlich beruhend auf Gestaltung von 1946-1976, jedoch später stark weiterentwickelt
- Anlagenkonzeption hauptsächlich beruhend auf Gestaltung von 1977-1992
- Anlagenkonzeption hauptsächlich beruhend auf Gestaltung von 1993-2017
- durch die Planungen unter Linne abgedecktes Gebiet





**LEGENDE**

- denkmalwerte Gestaltung: Rasen/Wiese
- denkmalwerte Gestaltung: Gehölzfläche
- denkmalwerte Gestaltung: Weg/ Platz
- denkmalwerte Gestaltung: Sandspielfläche
- denkmalwerter Gewässerverlauf
- denkmalwert(e) Freifläche/ Funktionsraum ohne darüber hinaus erkennbaren Gestaltungs- oder Substanzwert
- denkmalwerte Substanz: Mauer
- denkmalwerte Substanz: Kleinarchitektur/ Ausstattung/ Einfassungsmauer
- denkmalwerte Substanz: Ensemblebaum von besonderer gestalterischer Bedeutung
- denkmalgeschütztes Areal (Quelle: www.geoport-hamburg.de, vom 30.04.2017)
- Geltungsbereich städtebaulicher Erhaltungsverordnung (Quelle: Entwicklungskonzept städtebaulicher Denkmalschutz in Dulsberg, Oktober 2012)
- durch die Planungen unter Linne abgedecktes Gebiet

Beauftragung  
Bezirksamt Hamburg-Nord  
MR - Fachabteilung Stadtgrün

Planverfasser  
Dr.-Ing. Joachim Schnitter  
Gartendenkmalpflege Freiraumplanung  
Datum 04.05.2017

Plan-Nr. 2

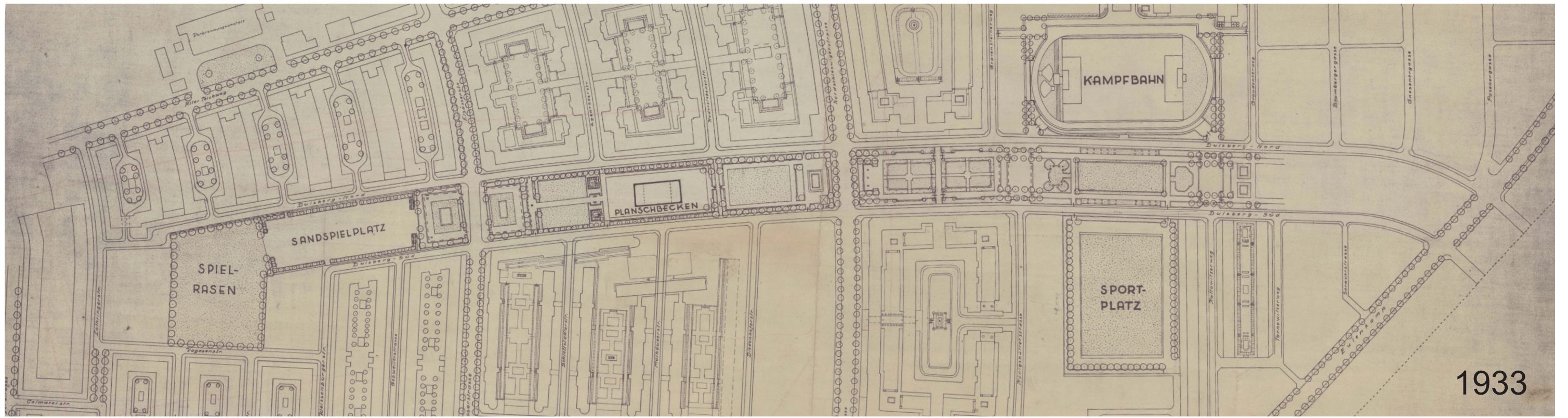
## Gartenhistorische Schutzwürdigkeit

## Gartenhistorische Untersuchung Öffentliches Freiraumsystem Dulsberg

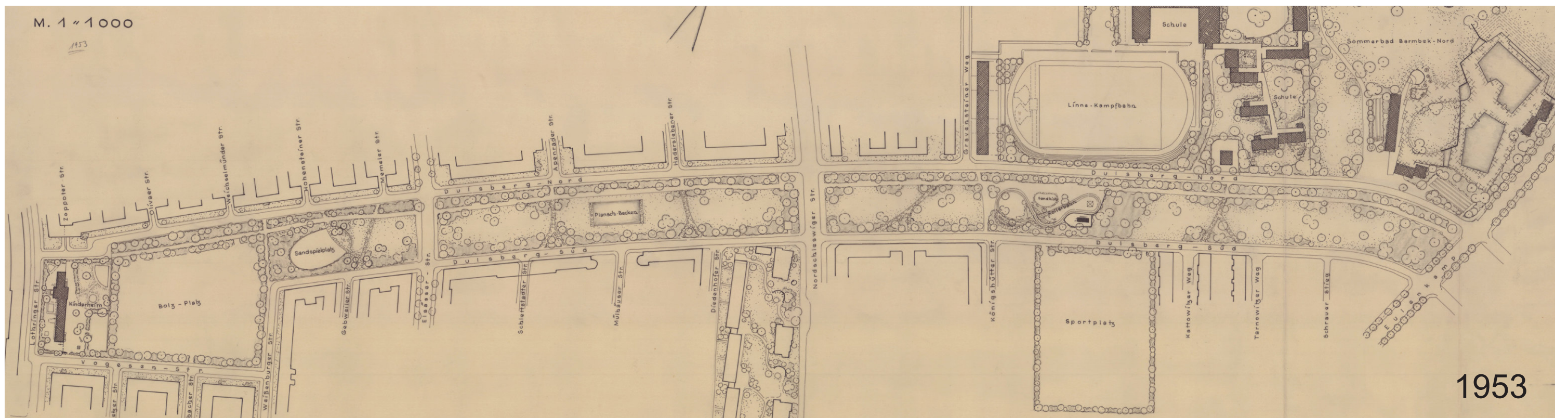




1926



1933



1953

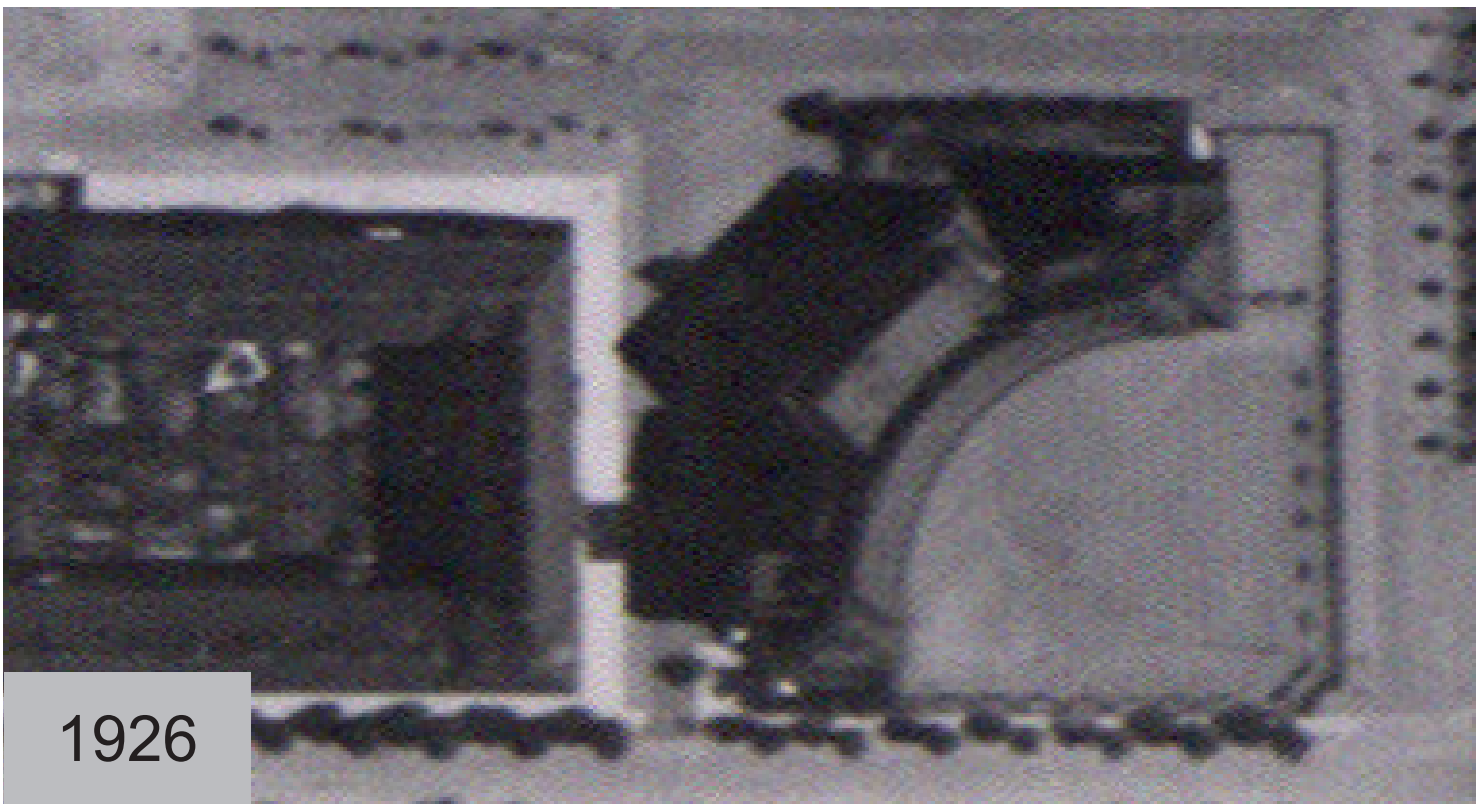


1963

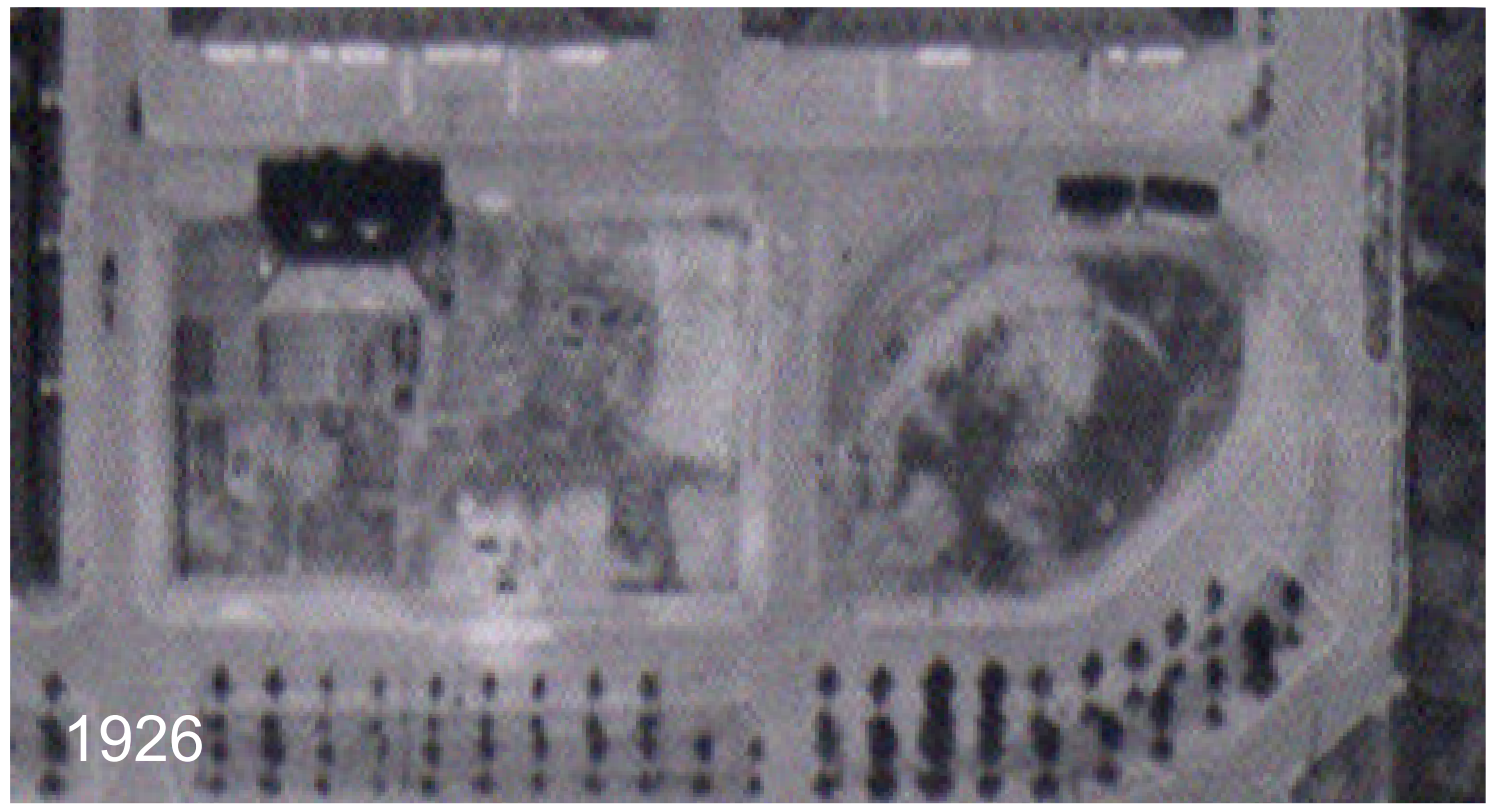


2011

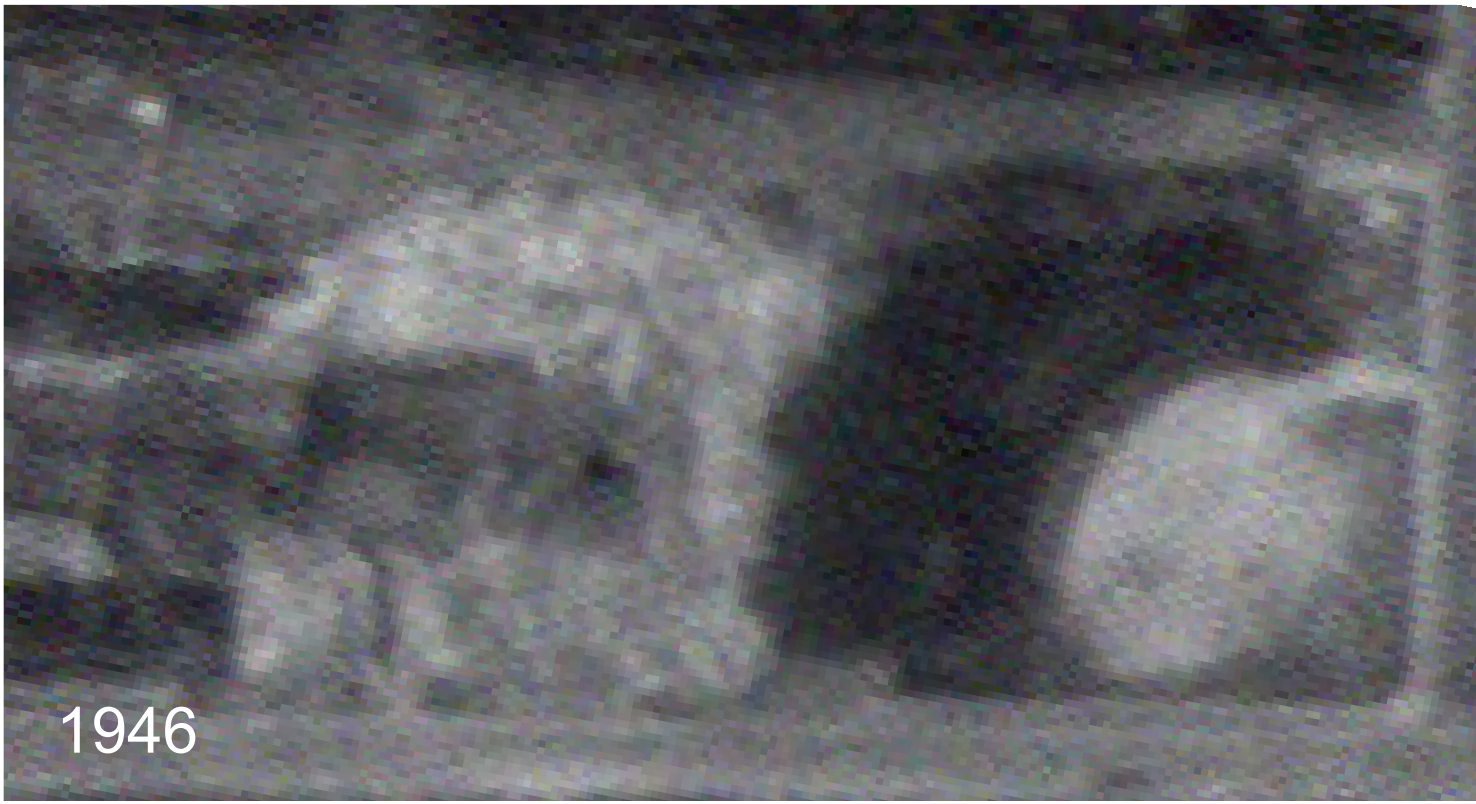




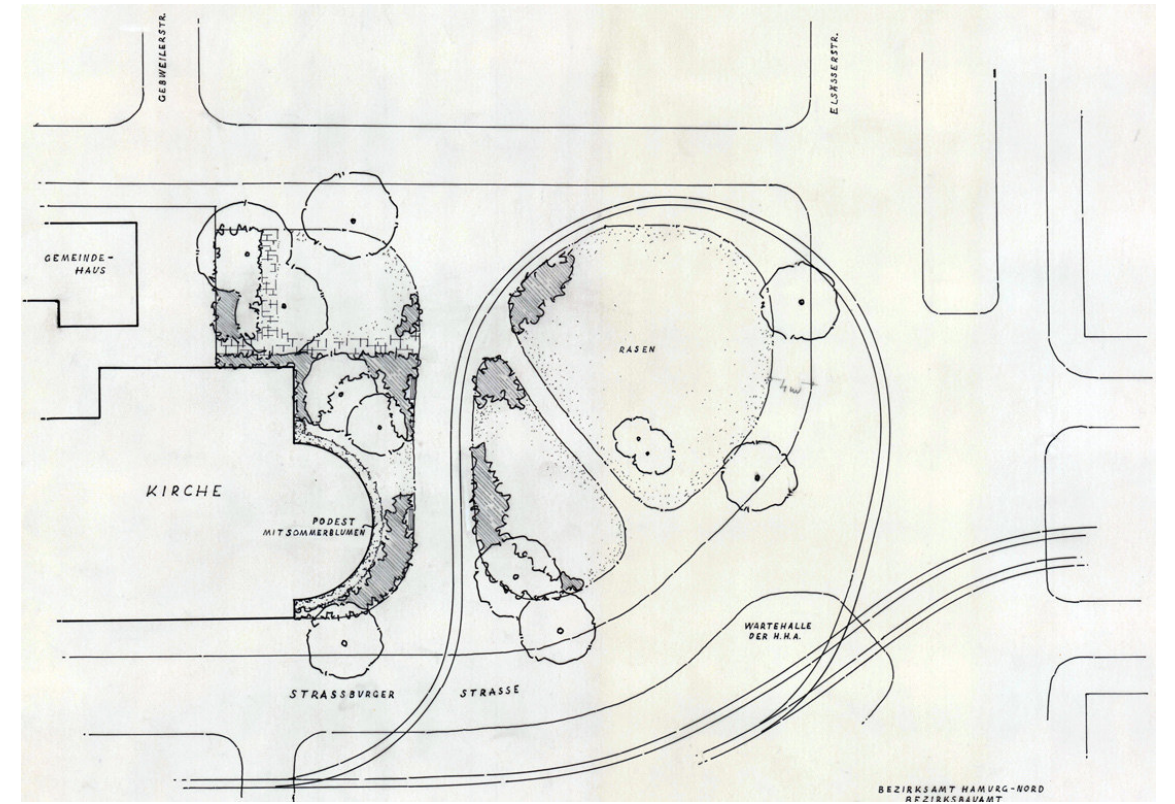
1926



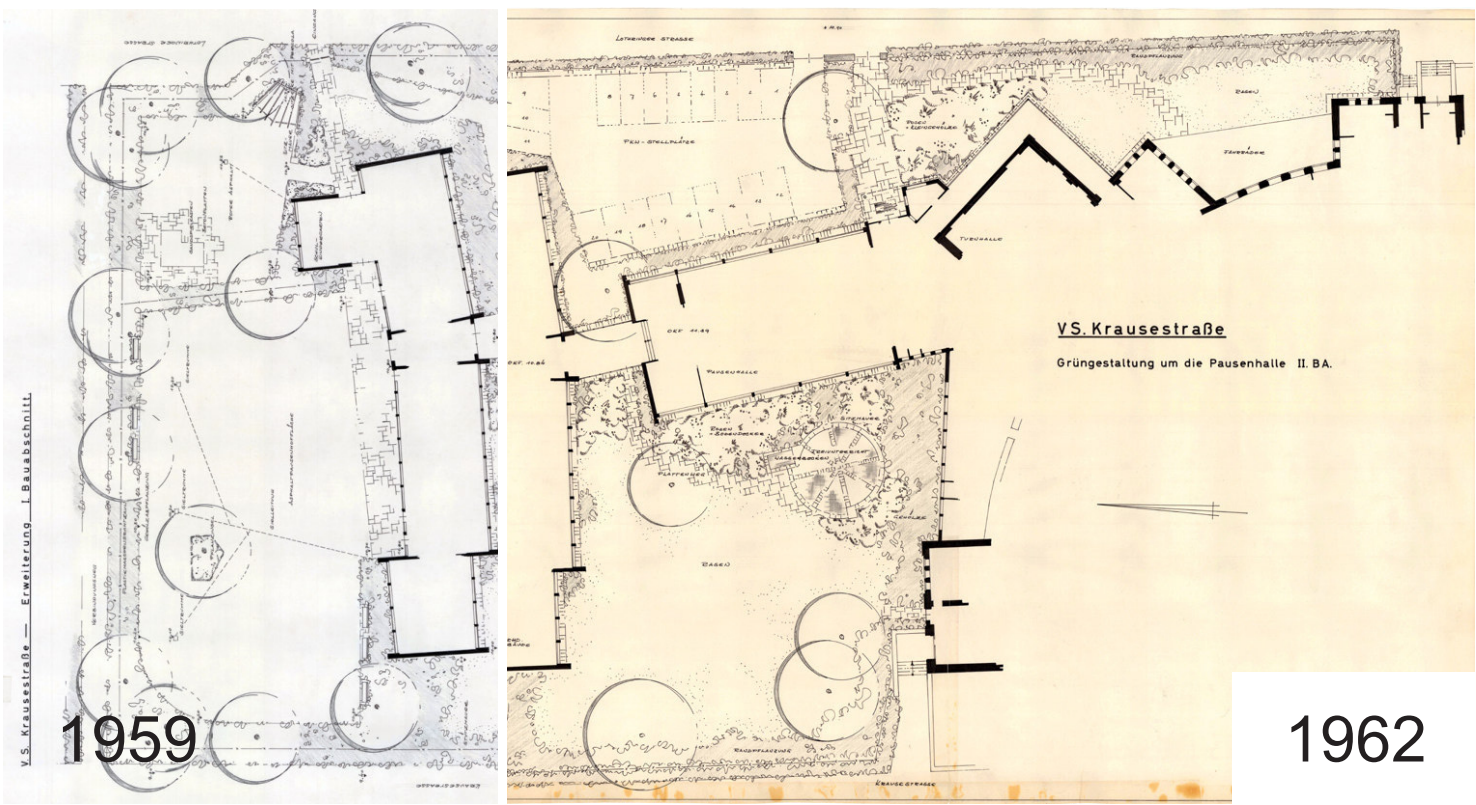
1926



1946



1955

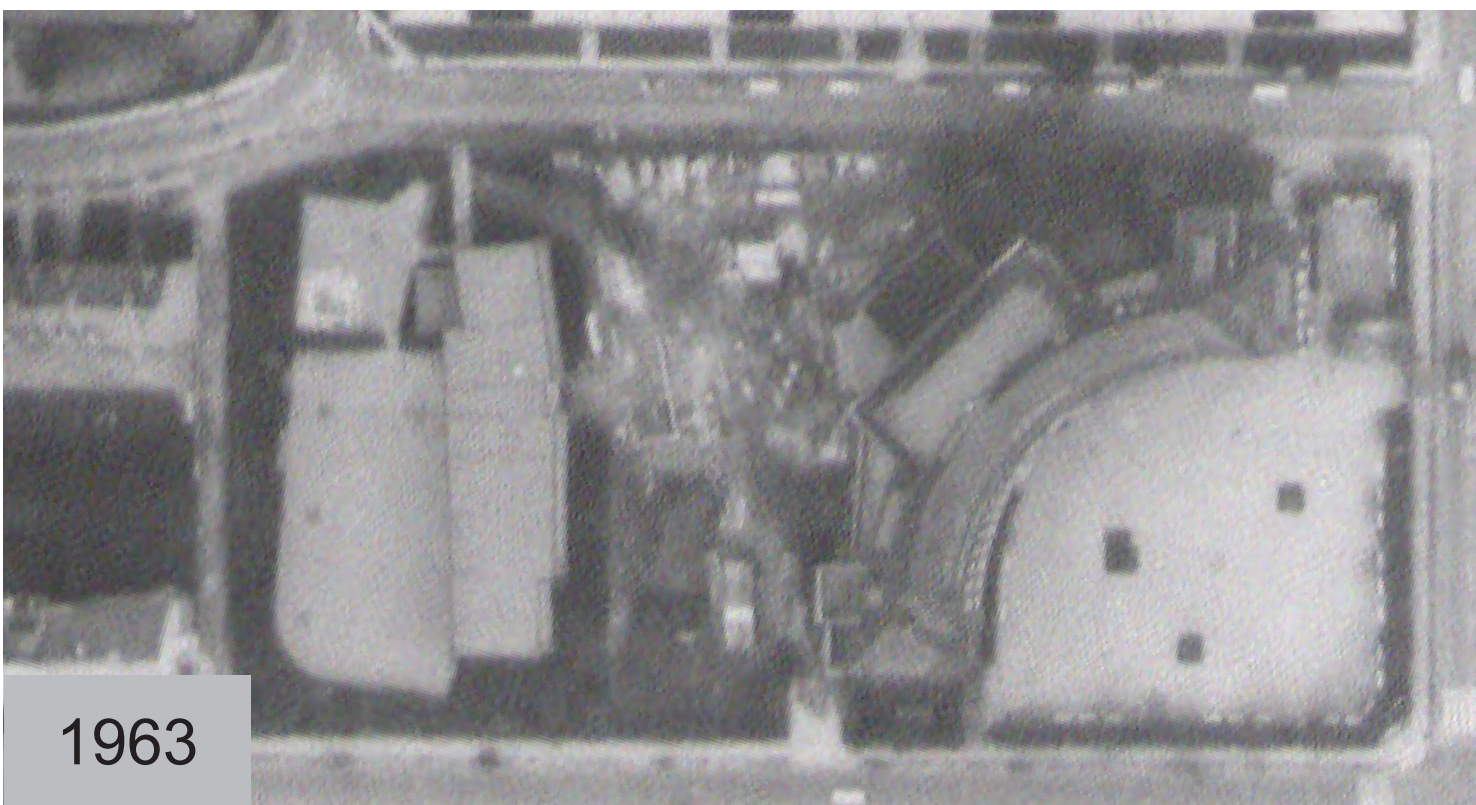


1959

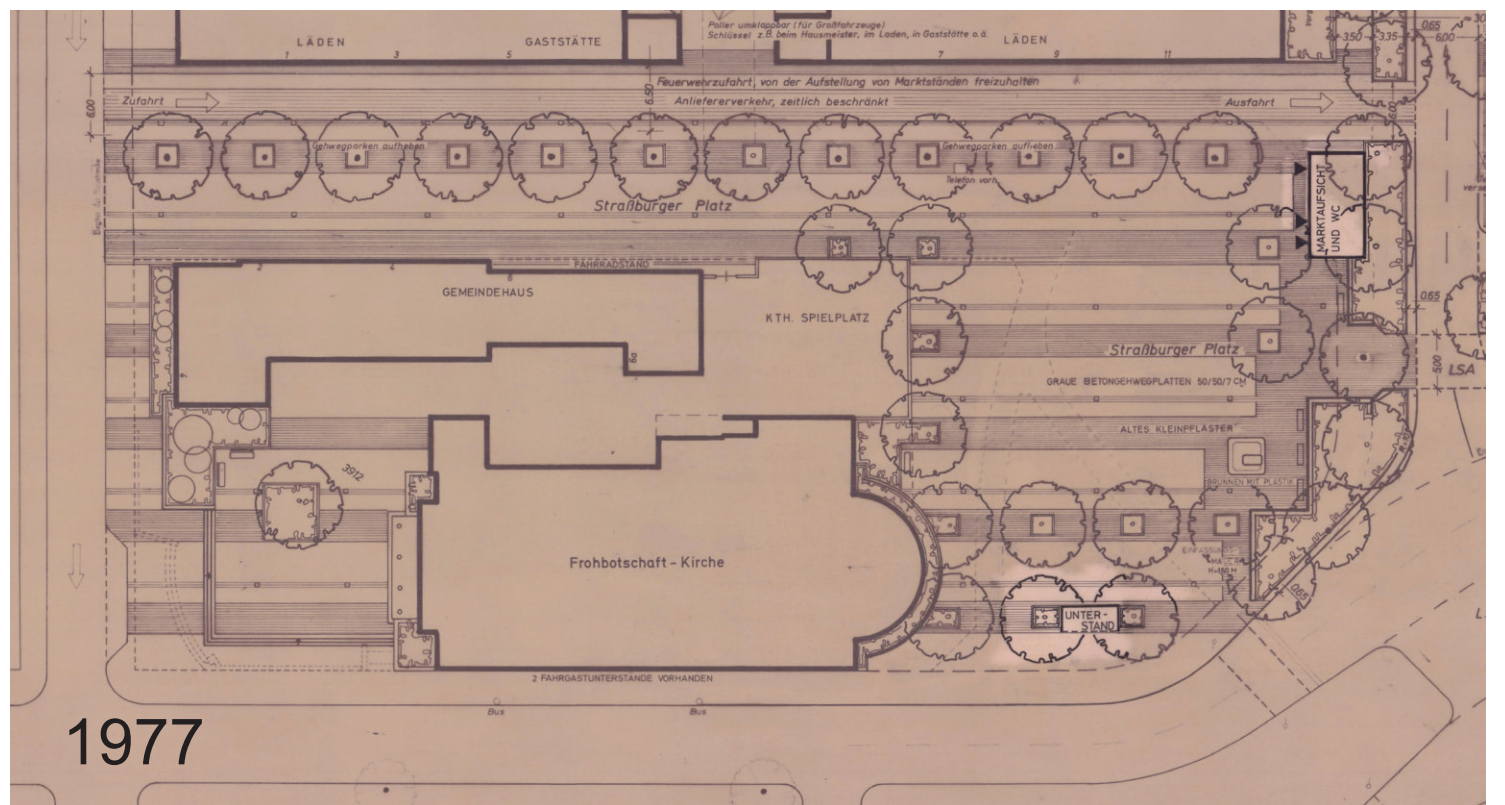
1962



1963



1963



1977



2012



2012