

## Rückblick: Tag der Städtebauförderung 2018

Am 5. Mai 2018 wurde zum vierten Mal bundesweit der Tag der Städtebauförderung gefeiert. In Hamburg lag der Fokus dieses Jahr auf dem Bezirk Hamburg-Nord mit den Stadtteilen Barmbek-Nord und Dulsberg. In Dulsberg fand die Veranstaltung in der Emil-Krause-Schule, einem der bedeutendsten denkmalgeschützten Einzelgebäude in Dulsberg statt. Sie war Veranstaltungsort für den Vortrag des Gartenhistorikers Dr. Joachim Schnitter. Nach einigen Grußworten begann für die Besucher eine Zeitreise in die Vergangenheit. Dr. Joachim Schnitter erläuterte in seinem Vortrag auf anschauliche Weise die Entwicklungsgeschichte des Grünzugs und der Wohnsiedlung Dulsberg. Die facettenreiche Geschichte des Dulsberger Grünzugs brachte die rund 80 interessierten Gäste zum Staunen.



Impression vom Tag der Städtebauförderung in Dulsberg

## 100 Jahre Fritz Schumacher: Die Jubiläumswochen können beginnen!

Die Auftaktveranstaltung zu den Jubiläumswochen '100 Jahre Wohnsiedlung Dulsberg' fand am 3. Juni 2018 in der umgebauten Frohbotschaftskirche statt. Die Initiatoren der Jubiläumswochen Jürgen Fiedler, Leiter des Stadtteilbüros Dulsberg, und Dr. Roger Popp, Architekturhistoriker und aktives Mitglied im Stadtteilrat Dulsberg, begrüßten die zahlreichen Gäste. Nach einer kurzen Einführung richteten auch Harald Rösler und Oberbaudirektor Franz Josef Höing ihre Worte an die Gäste und würdigten die historische Stadtplanung auf dem Dulsberg. Im Anschluss folgte ein spannender Moment – die feierliche Enthüllung der großformatigen Ausstellungstafeln auf dem Straßburger Platz. Insgesamt zeichnen 18 Stelltafeln den historischen Werdegang der Planung Fritz Schumachers an fünf Standorten im Stadtteil nach. Einen begleitenden Flyer erhalten Sie auf unserer Homepage und im Stadtteilbüro.



Feierliche Enthüllung der Stelltafeln am Straßburger Platz

## Stadtteilrundgänge auf dem Dulsberg

Neben der Auftaktveranstaltung und der Ausstellung der historischen Stelltafeln im Stadtteil gab es acht themenbezogene Rundgänge im Rahmen der Jubiläumswochen zur Entdeckungstour auf dem Dulsberg. Von der Architektur über die Stadtteilgeschichte bis hin zu den Grün- und Freiflächen gab es ein abwechslungsreiches Programm mit verschiedenen Themen. Die Rundgänge erfreuten sich großer Resonanz – im Schnitt besuchten rund 50 Personen, von Bewohnern über Fachleute bis hin zu interessierten Hamburgern, die geführten Rundgänge. Das Jubiläumsformat hat dazu beigetragen, die Siedlung Dulsberg fest als bauhistorisches Juwel in Hamburg zu verankern sowie die Wertschätzung und Identifikation der Bewohner mit ihrem Stadtteil zu stärken.



Stadtteilrundgänge auf dem Dulsberg – die Neugier war groß!

## Dankeschön!

Ohne die finanzielle Unterstützung einer Vielzahl von Wohnungseigentümern, der ansässigen Haspa und dem Bezirksamt Hamburg-Nord hätte das umfangliche Veranstaltungsprogramm nach einem mehr als zweijährigen Vorbereitungsprozess nicht entstehen können. Eine solche Kooperation unterschiedlicher Akteure in einem Stadtteil, insbesondere der Wohnungsgesellschaften und -genossenschaften, ist beispielhaft, wenn nicht gar einmalig.

## Verfügungsfonds Dulsberg: Finanzielle Unterstützung für Stadtteilprojekte

Auf kurzfristigem und unbürokratischem Wege können mit Mitteln aus dem Verfügungsfonds Projekte gefördert werden, die dem Stadtteil zugutekommen. Schon jetzt wurden einige Anträge gestellt und tolle Projekte konnten realisiert werden. Das Integrationsfußballturnier vom SC Urania, das Zuckerfest für Frauen der Bildungs- und Beratungskarawane e.V. (BBK) oder die Kinovorstellung ‚König vom Dulsberg‘ von den Flimmerfrauen sind nur eine Auswahl an eingereichten Projektideen.

## Fördermittelkompass: Fördermöglichkeiten auf einem Blick

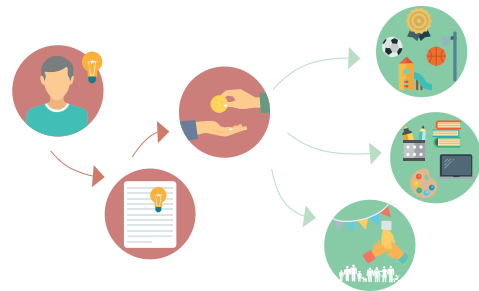
Sie sind Eigentümer und möchten Ihr Gebäude fit für die Zukunft machen? Der Fördermittelkompass gibt einen ersten Überblick über relevante Fördermöglichkeiten für z. B. die Verbesserung des Wohnkomforts in Mietwohnungen, die Steigerung der Energieeffizienz und Instandsetzungsmaßnahmen. Neben den Förderangeboten der IFB für Wohngebäude bietet das Förderprogramm Städtebaulicher Denkmalschutz weitere einzelfallbezogene Fördermöglichkeiten. Das Gebietsmanagement steht interessierten Eigentümern gerne für Beratungsgespräche zur Verfügung. Der Fördermittelkompass kann online auf der Homepage heruntergeladen werden.

## Relaunched and up to date: Webseite zum Fördergebiet Dulsberg

Ob frisch umgesetzte Projekte, Veranstaltungen, das integrierte Entwicklungskonzept für den Dulsberg, Fotos von besonderen Orten im Quartier, Kontaktdaten von Ansprechpartnern oder Informationen zum Verfügungsfonds und dem Fördermittelkompass – alles Wichtige, was den Dulsberg bewegt, finden Sie auf unserer Webseite [www.dulsberg-denkmalschutz.de](http://www.dulsberg-denkmalschutz.de). Schauen Sie gerne vorbei!



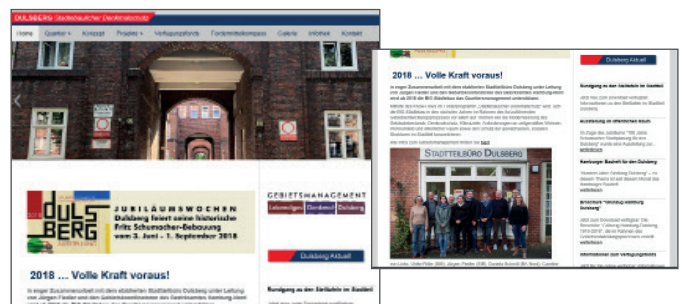
Ein großes Dankeschön an alle Organisatoren und Sponsoren



Step by Step zum Stadtteilprojekt Dulsberg



Dulsberg – städtebaulich einzigartig und erhaltenswert



**Herausgeber**  
Bezirksamt Hamburg-Nord  
Fachamt Stadt- und Landschaftsplanung  
Fachamt Sozialraummanagement

**Redaktion**  
BIG Städtebau GmbH  
Victoria Liekefett  
v.liekefett@big-bau.de